

Bienvenue 😊



Webinaire

Le programme ETAPES :
Mise en pratique & Retours d'expériences

Points abordés

- **Présentation du programme ETAPES et enjeux associés**
- **Prérequis administratifs**
- **Inclusion & suivi des patients ETAPES sur la plateforme myDiabby Healthcare**
- **Impacts pour le patient**
- **Questions / réponses**

I. Le programme ETAPES

- ❖ **Expérimentation** sur 4 ans (2018 – 2021)
- ❖ Au niveau **national**
- ❖ Patients **diabétiques de type 1 et de type 2**



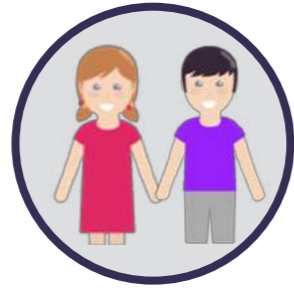
Objectif : tester un nouveau modèle de suivi & de facturation pour inscrire cela dans le droit commun

- ⇒ Réelle pertinence d'y participer pour montrer l'intérêt de valoriser la télésurveillance
- ⇒ **Aujourd'hui** : critères d'éligibilité élargis

- *3 000 patients ETAPES inclus, dont plus de 2/3 sur la plateforme myDiabby –*

Patients concernés

En pratique



DT1
12-17 ans inclus



DT1
18 ans et plus



DT2
18 ans et plus

Critères
d'éligibilité
initiaux

- Découverte du diabète < 6 mois

ou

- **HbA1c \geq 8,5%**

- Découverte du diabète < 6 mois

ou

- **HbA1c \geq 8 %**

- Diabète dépisté depuis au moins 12 mois

et

- Sous insuline

et

- **HbA1c \geq 9%**

Critères
d'éligibilité
élargis

- **HbA1c < 8,5%**

- **HbA1c < 8%**

- **HbA1c < 9%**

II. Elements administratifs

Seul élément à faire : envoyer la déclaration d'activité à votre ARS

- ⇒ **Déclaratif**, donc pas de réponse à attendre de leur part, peut être fait en parallèle du démarrage
- ⇒ **Convention : plus obligatoire** pour permettre un démarrage rapide ! (décret sept 2018)

ars
Agence Régionale de Santé

étapes
télémédecine

Formulaire de déclaration d'activité de télémédecine

A adresser à l'Agence Régionale de Santé compétente

Expérimentations relatives à la télémédecine mises en œuvre sur le fondement de l'article 54 de la loi n°2017-1836 de financement de la sécurité sociale pour 2018

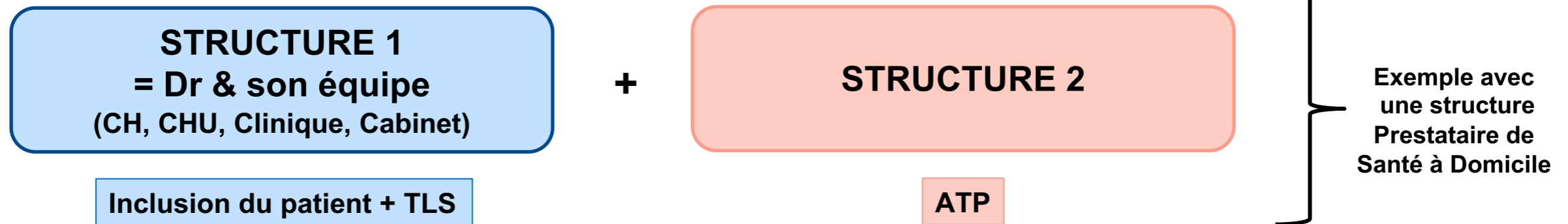
III. Inclusion et suivi sur myDiabby

- **Tout se fait sur la plateforme myDiabby**
 - 1) Onglet ETAPES sur le dossier patient pour l'inclusion « en quelques clics »
 - 2) Ajustement des seuils d'alertes
 - 3) Compte rendu en ligne sur myDiabby pour l'ATP
- **Au bout des 3 ou 6 mois de suivi** : mail de rappel pour les patients à facturer >> deux codes (**TSM, TSA**)

Nom	Prénom	Date de Naissance	Type de diabète	Date d'inclusion ETAPES	Date de facturation ETAPES
-----	--------	-------------------	-----------------	-------------------------	----------------------------

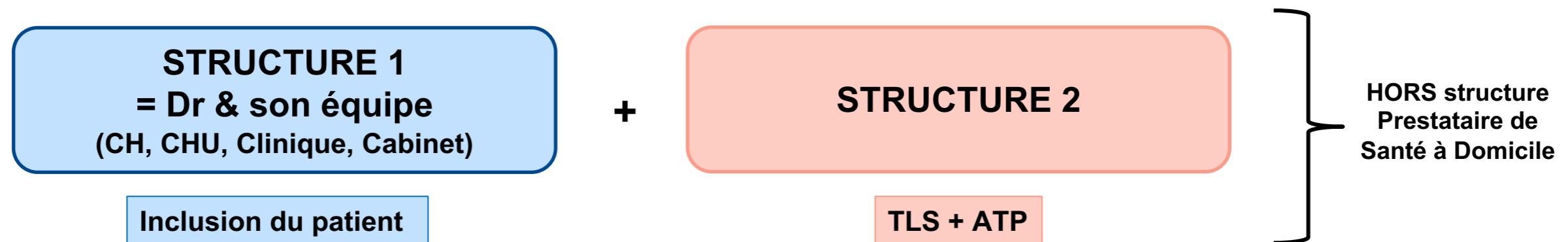
IV. Protocole de coopération, délégation de tâches

➤ 1) Pour déléguer ATP = PAS besoin de protocole de coopération



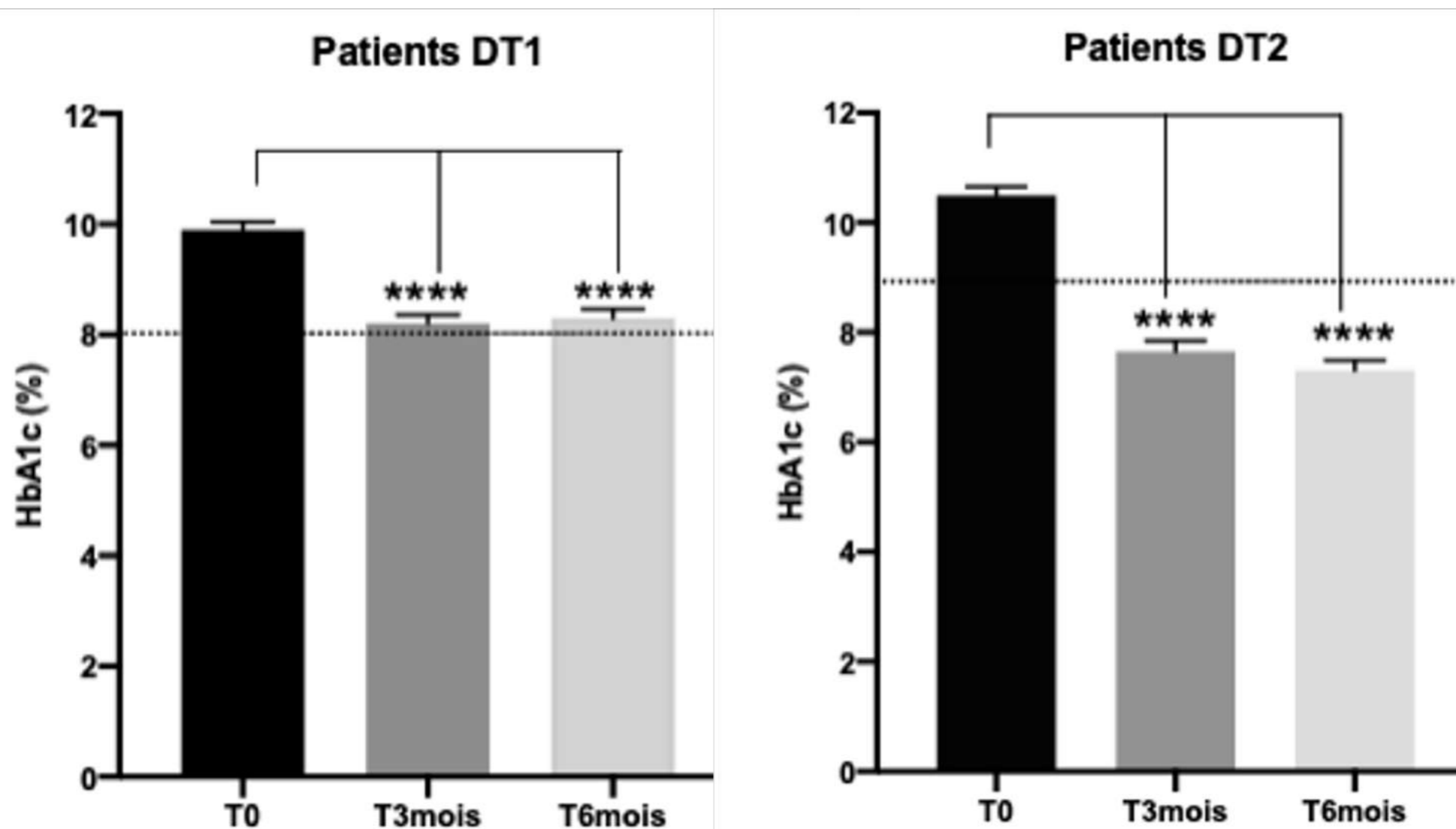
=> Mentionner cela sur la déclaration ARS + deux forfaits distincts (TLS vs ATP)

➤ 2) Pour déléguer ATP + TLS = OBLIGATOIRE d'avoir un protocole de coopération



=> Protocole de coopération validé par l'ARS + accord sur la répartition des forfaits

V. Quels impacts pour le patient ?



- **Effets cliniques observés** : réduction de l'HbA1c de près de 2% pour les DT1 n=87 ($T0: 9,9 \pm 0,15 \% \gg T6 \text{ mois} : 8,3 \pm 0,17 \%$) - et de 3% pour les DT2 n=64 ($T0: 10,5 \pm 0,16 \% \gg T6 \text{ mois} : 7,3 \pm 0,18 \%$) – étude multicentrique, retrospective, n=151
- Statistiques possibles sur myDiabby, ainsi qu'avec le TIR.
- Réel impact aussi de l'ATP mensuel

VI. Déchargement des données par le patient

- Chaque semaine
- **Sur myDiabby** : lecteurs, capteurs & pompes peuvent être déchargés

⇒ Guides disponibles pour aider vos patients (en ligne, pdf, papier)

Équipe support dédiée à leur accompagnement : nous solliciter !

01 76 40 01 78 / support@mydiabby.com

Questions / Réponses

Que faire si je pars en congés ?	Faire un relais en équipe, mais il peut bien sûr y avoir quelques jours sans consultation des dossiers.
Que faire si mon patient ne met pas ses données sur myDiabby ?	Lui dire de nous appeler et le solliciter, si vraiment pas de données pendant plusieurs semaines malgré les relances, le sortir d'ETAPES.
Qui fait quoi au sein de l'équipe soignante ?	Inclusion par le diabétologue mais le suivi peut être délégué à l'ensemble de l'équipe.
Et après ETAPES ?	Les patients sont rééligibles et ils peuvent également toujours être suivis sur myDiabby hors programme ETAPES voire hors télésurveillance.
Quelle formation avoir pour réaliser l'ATP ?	Les 40h ou formation équivalente

Questions

Pour toute question contactez-nous
au **01 76 40 01 78**
ou
support@mydiabby.com